

Witam Was serdecznie!

Dziś proponuję Wam nieco trudniejszą pracę, wymaga ona wykonania wielu elementów i odpowiedniego ich skomponowania. Jestem jednak przekonana, że wielu podejmie to wyzwanie!

Potrzebne będą:

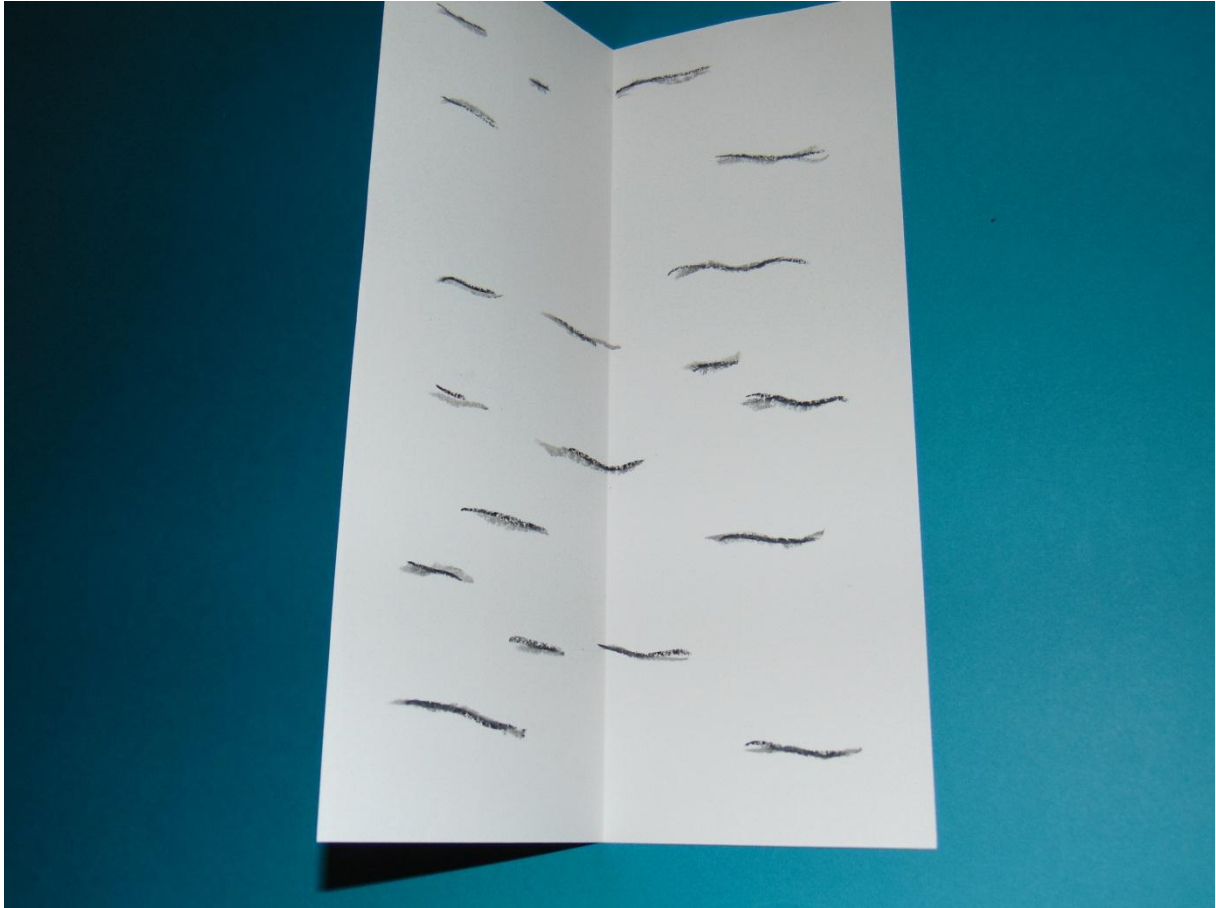
- 2 kartki w formacie A3 w różnych kolorach (ja proponuję ciemny i jasny niebieski), brązowy, szary, zielony, biały papier (najlepiej techniczny), czarna i szara kredka, taśma klejąca lub dobry klej
- przygotowałam dla Was szablon ptaszka ale spróbujcie narysować sami.

Zaczynamy!

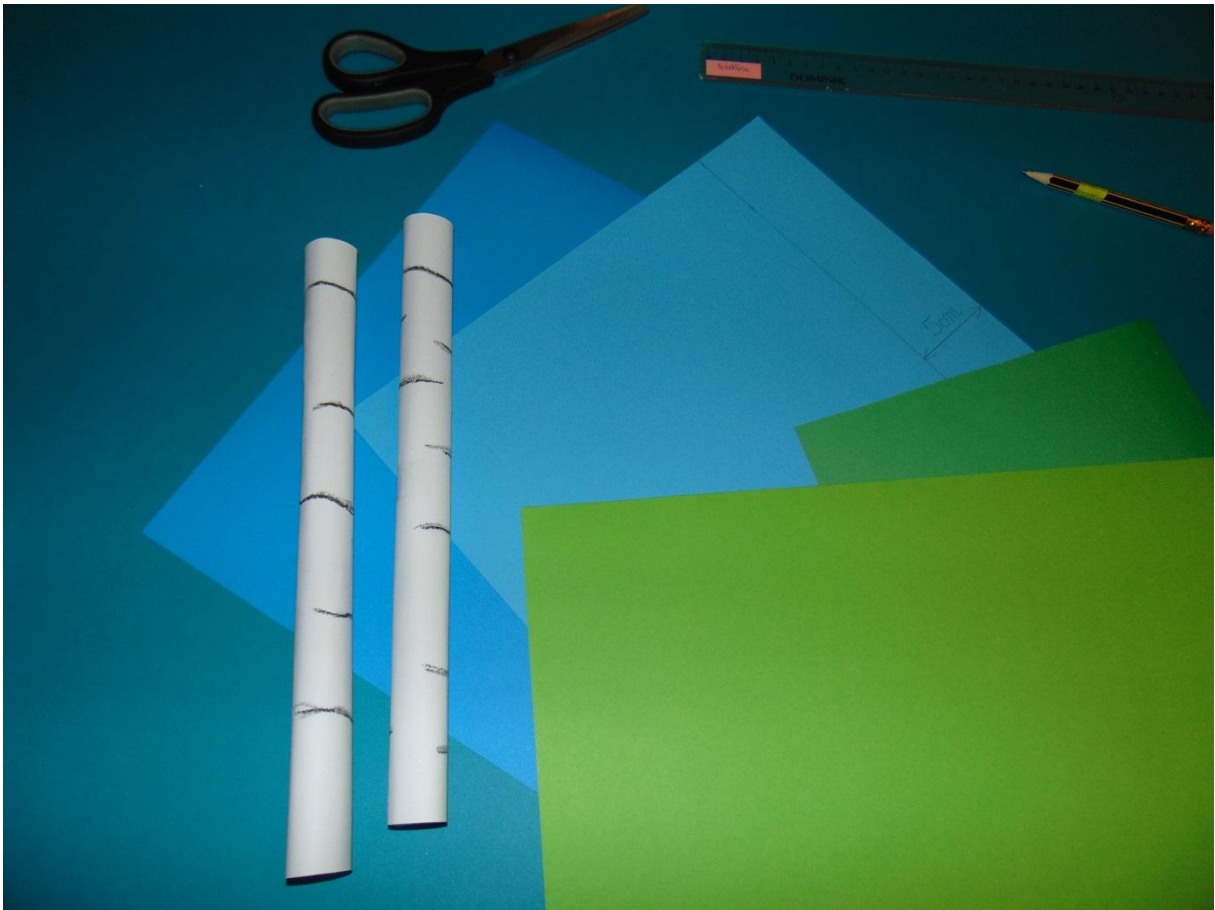
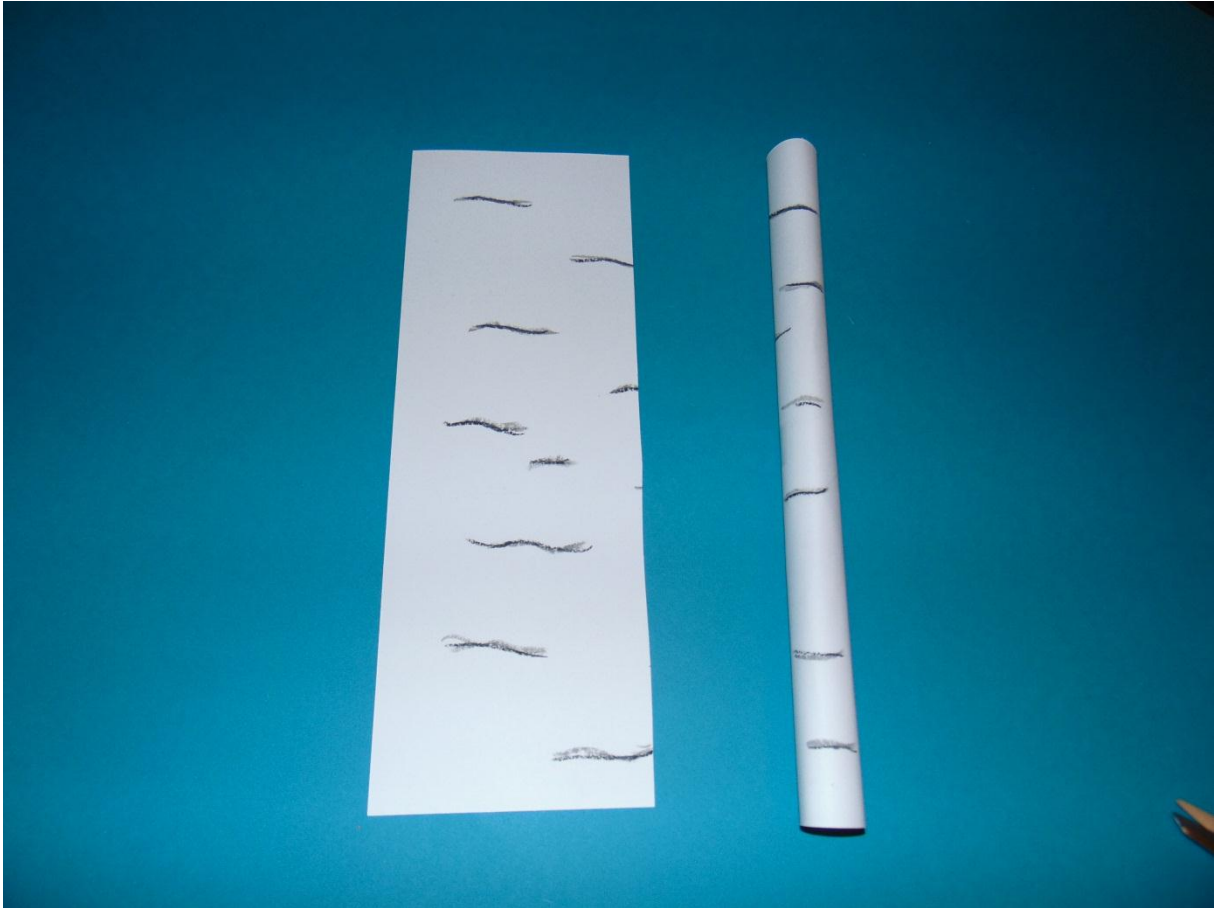
Kartki A3 przygotowujemy w ten sposób, że jedną z nich zmniejszamy o 5cm. w szerokości i o 5cm w długości.



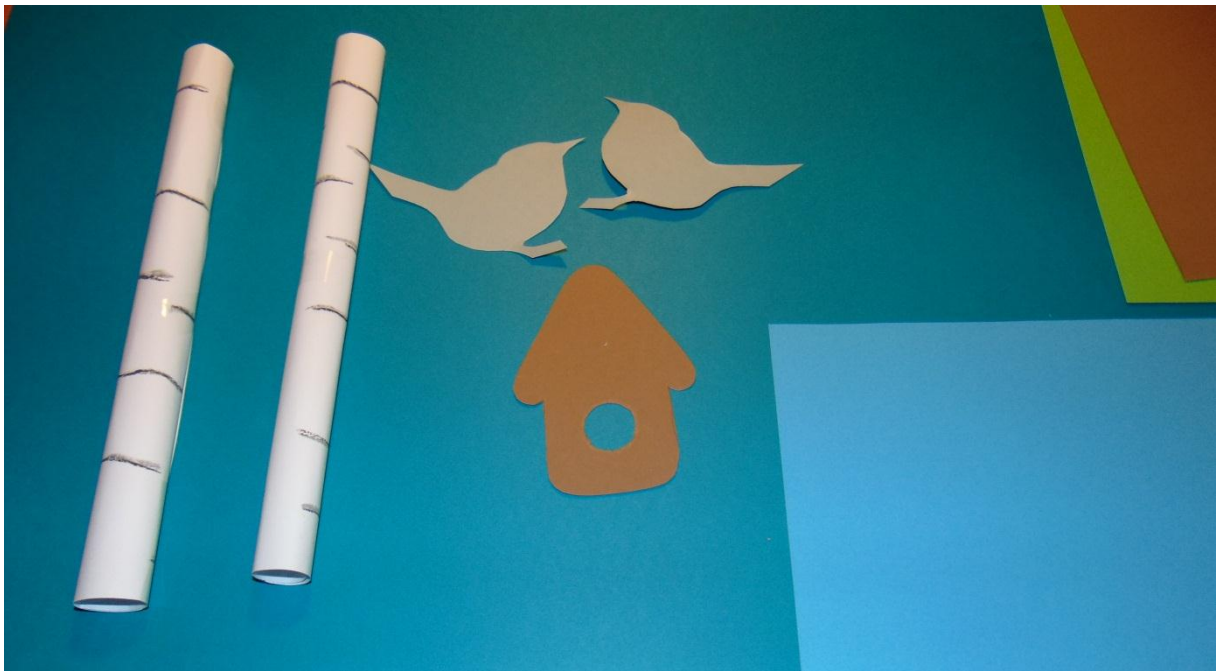
Dalej kartkę białą kolorujemy kredkami tak, by wyglądała, jak kora brzozy, następnie rozcinaamy.



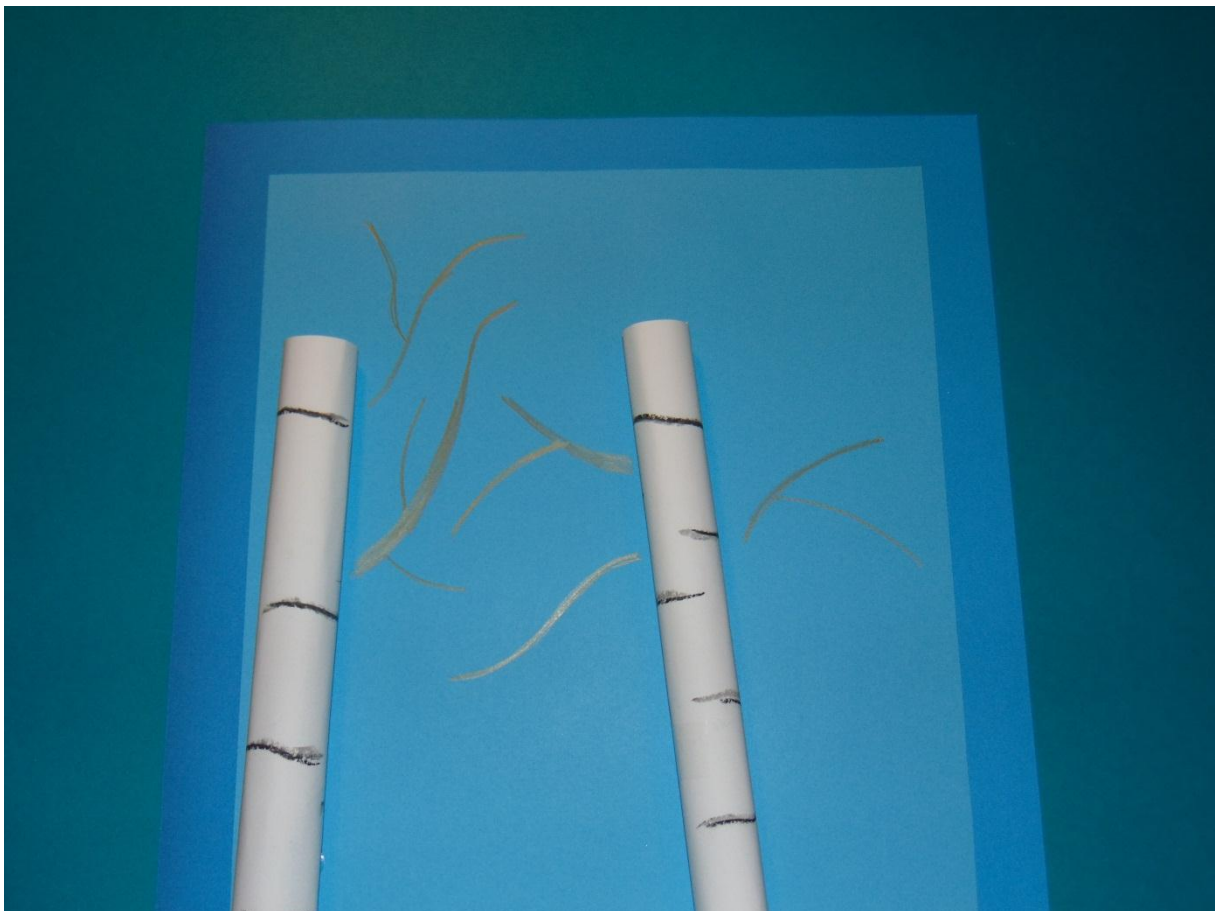
Zwijamy w ruloniki i zaklejamy taśmą klejącą.



Wycinamy ptaki, budkę, listki i ewentualnie inne elementy, jakie chcecie, by pojawiły się na Waszej pracy.

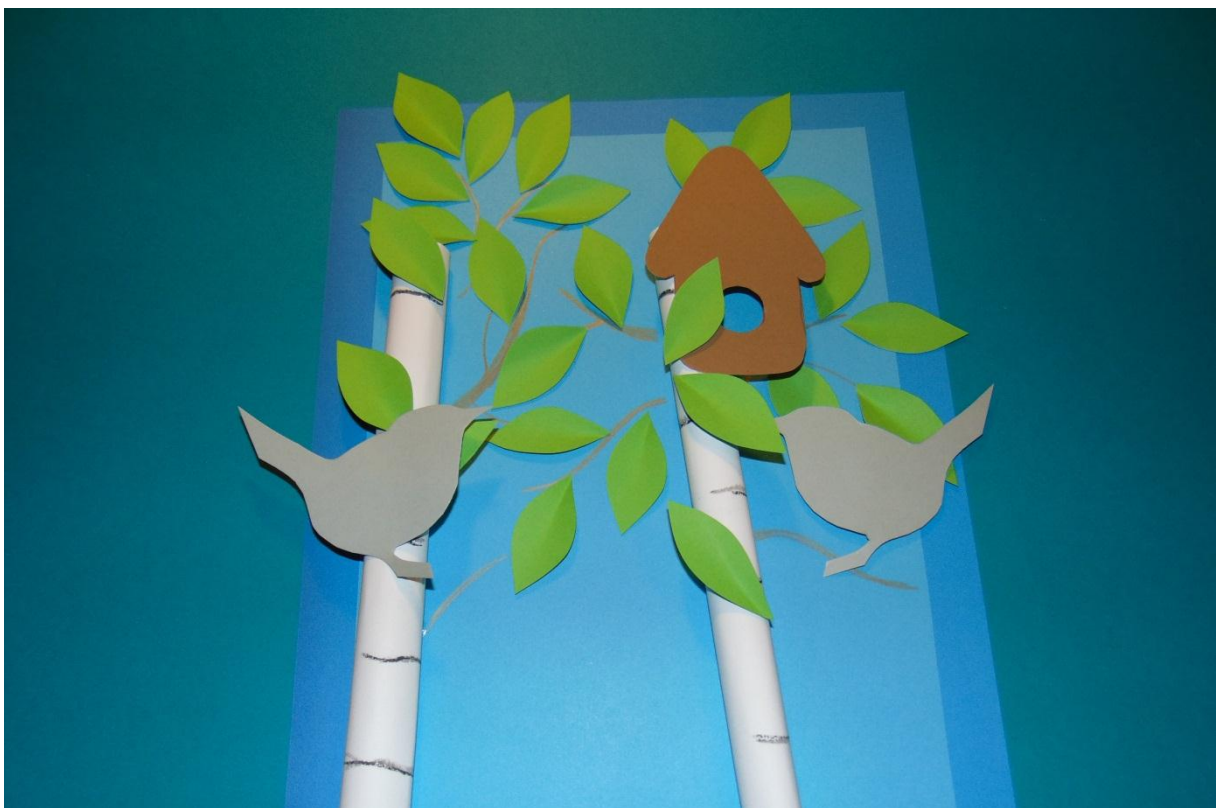


Dorysowujemy gałęzie i przyklejamy kolejne elementy.





I gotowe!



Oczywiście możecie pokolorować sylwety ptaków, na budce umieścić imię zamieszkującego ją ptaka, koło drzew umieścić inne zwierzę, np. wiewiórkę...